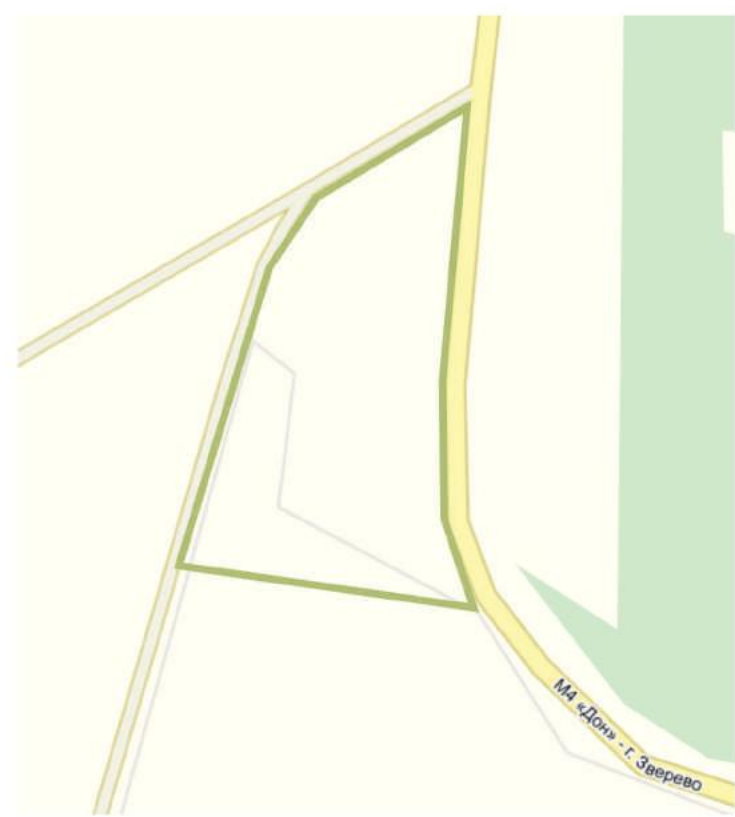
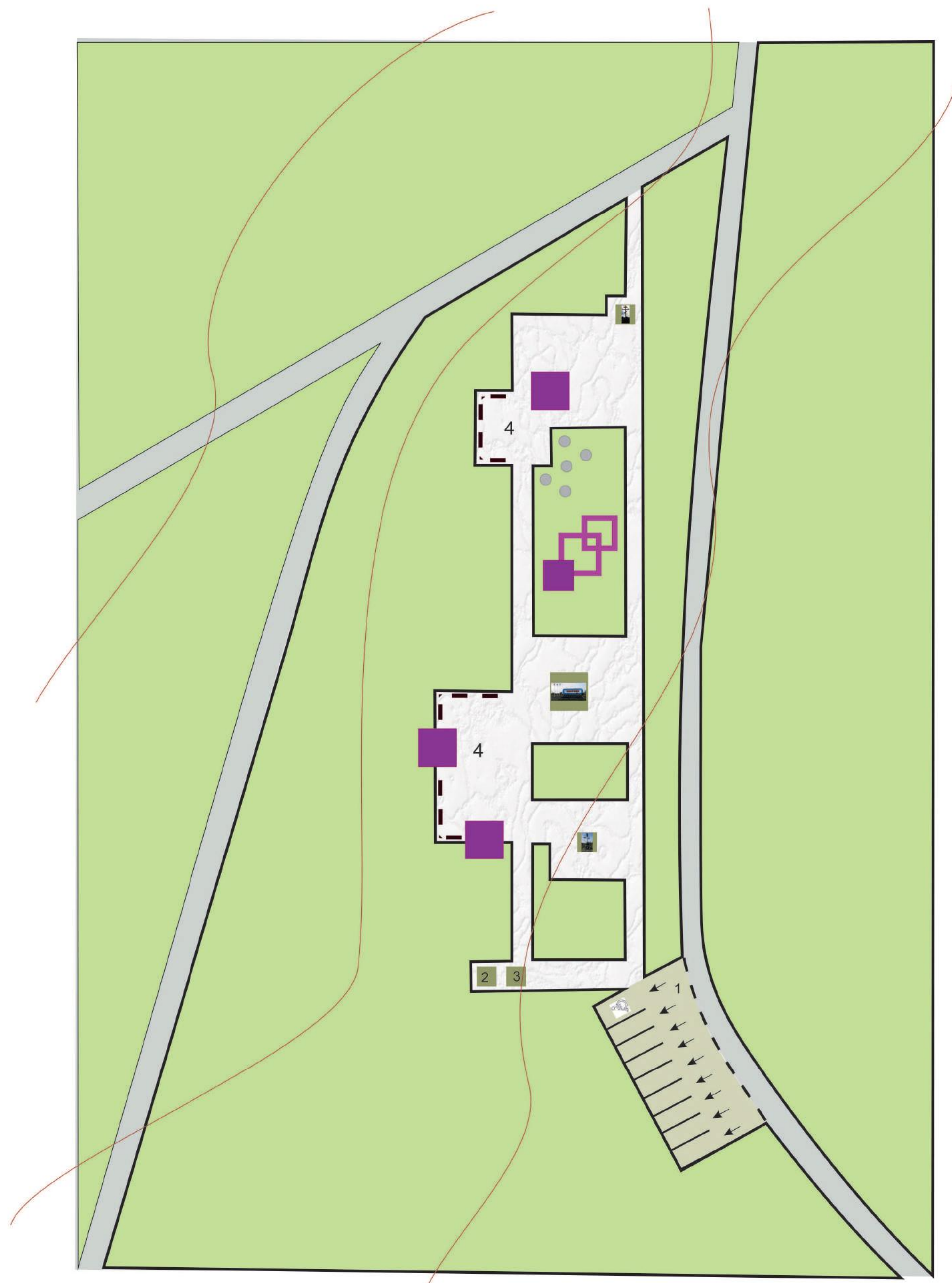
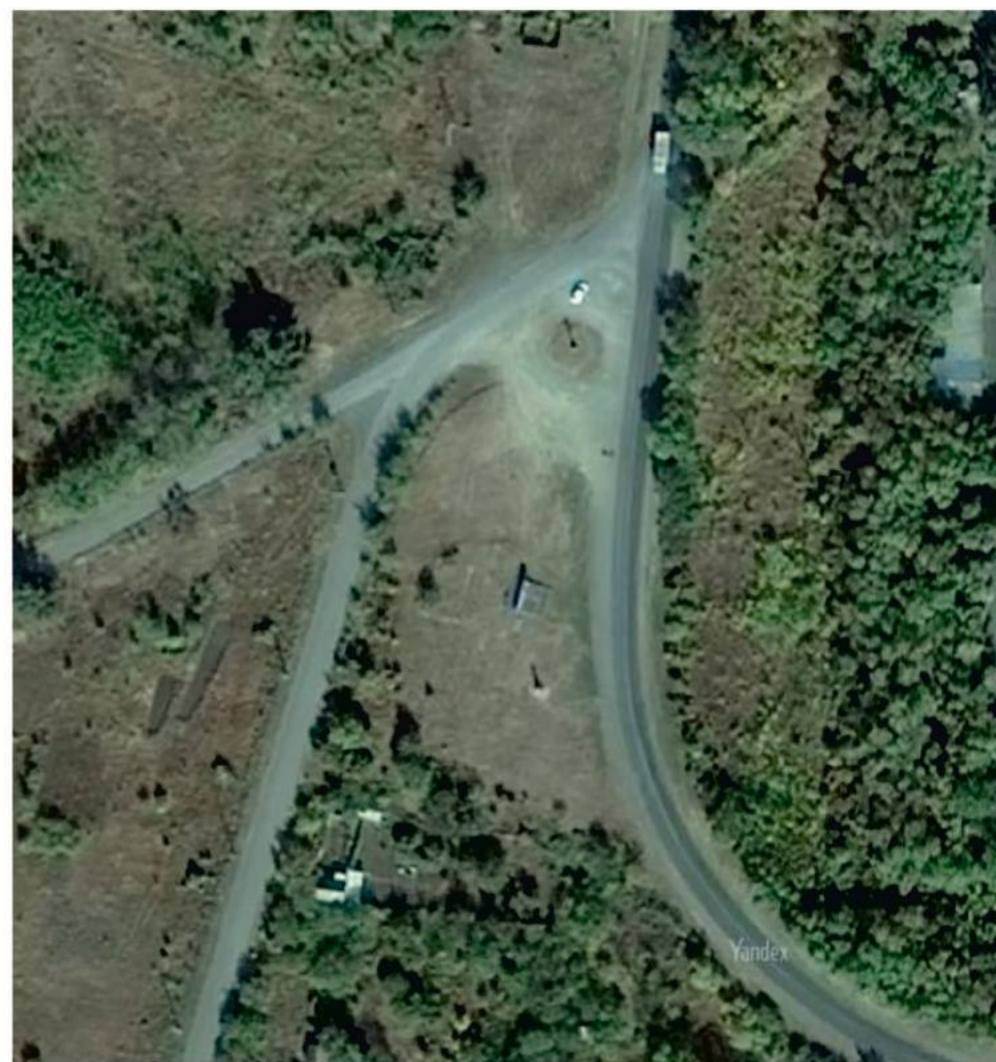




СИТУАЦИОННЫЙ ПЛАН



КОСМОСНИМОК



УСЛОВНЫЕ ОБОЗНАЧЕНИЯ



Зеленые насаждения



Площадки



Здания и сооружения



Цветники



Скамья парковая с урной



Въездной знак в город



Поклонный крест



Дорожный указатель

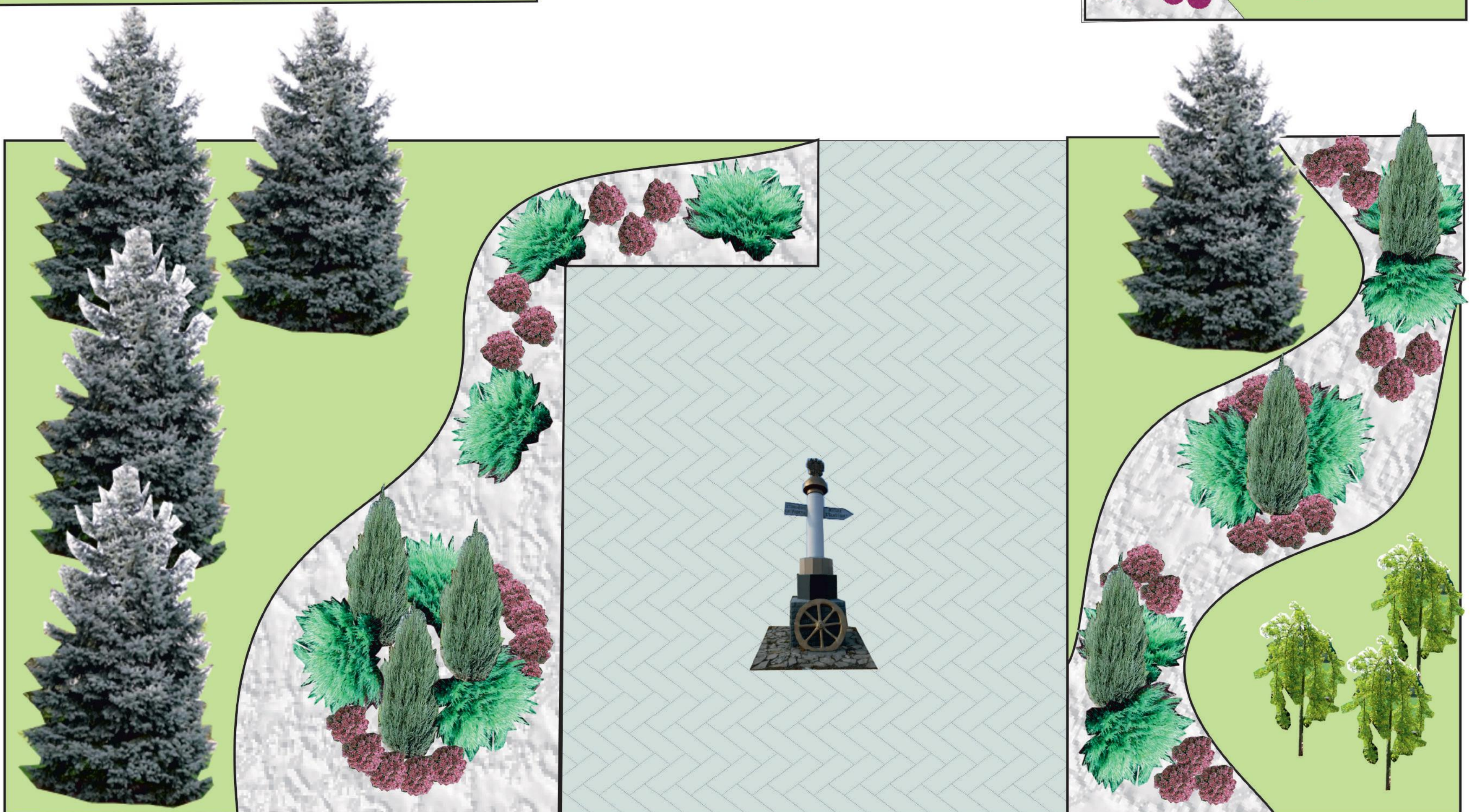
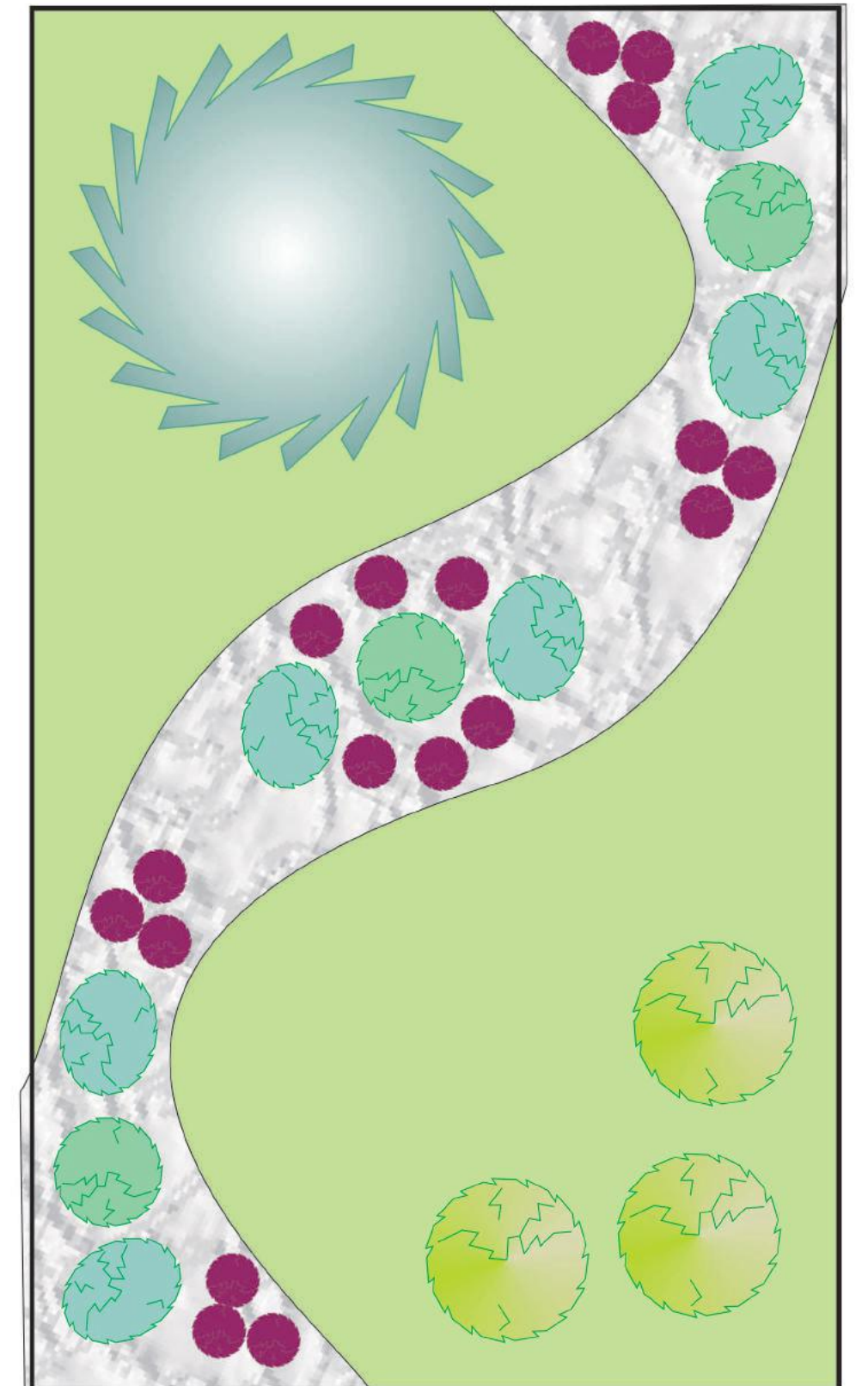
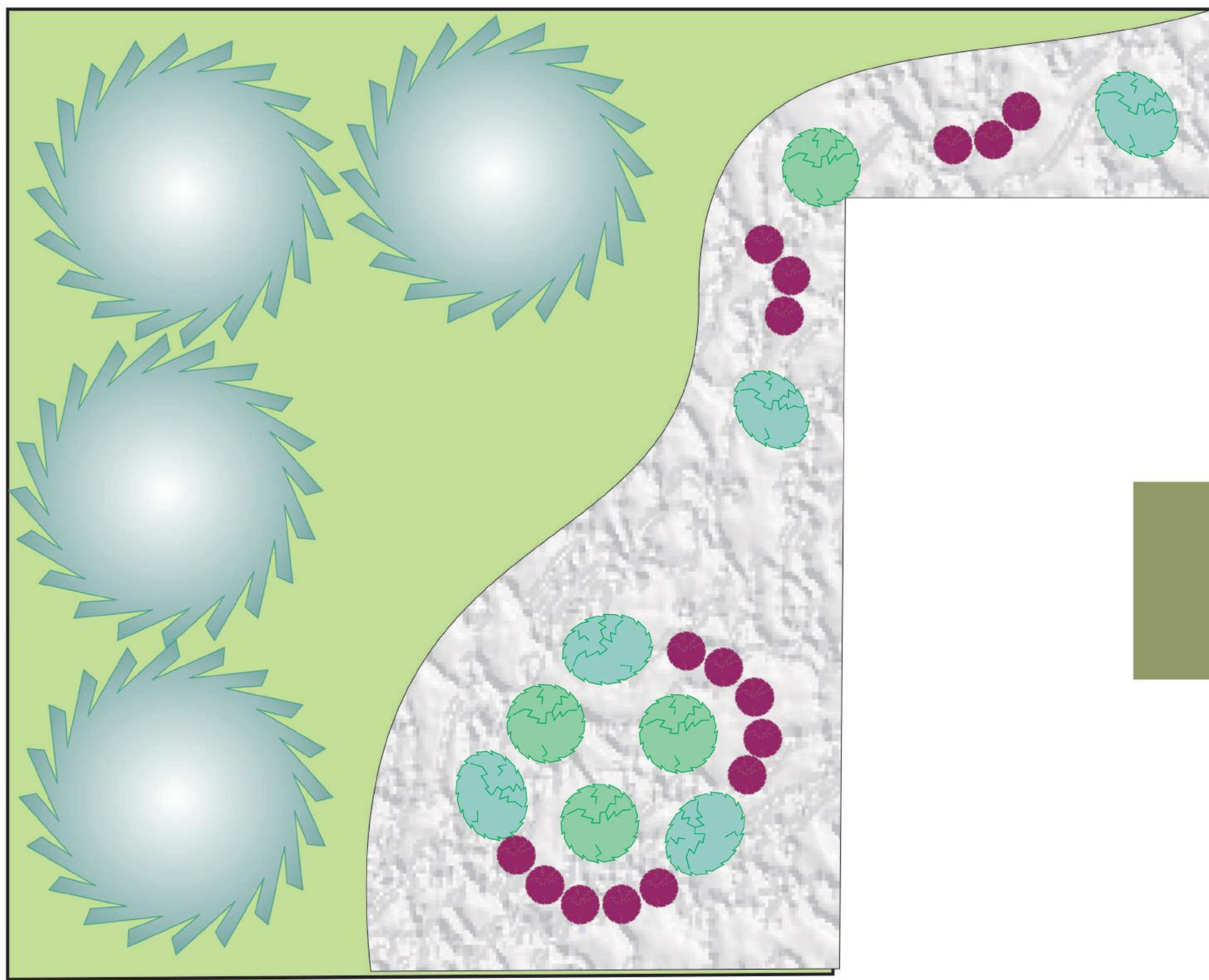
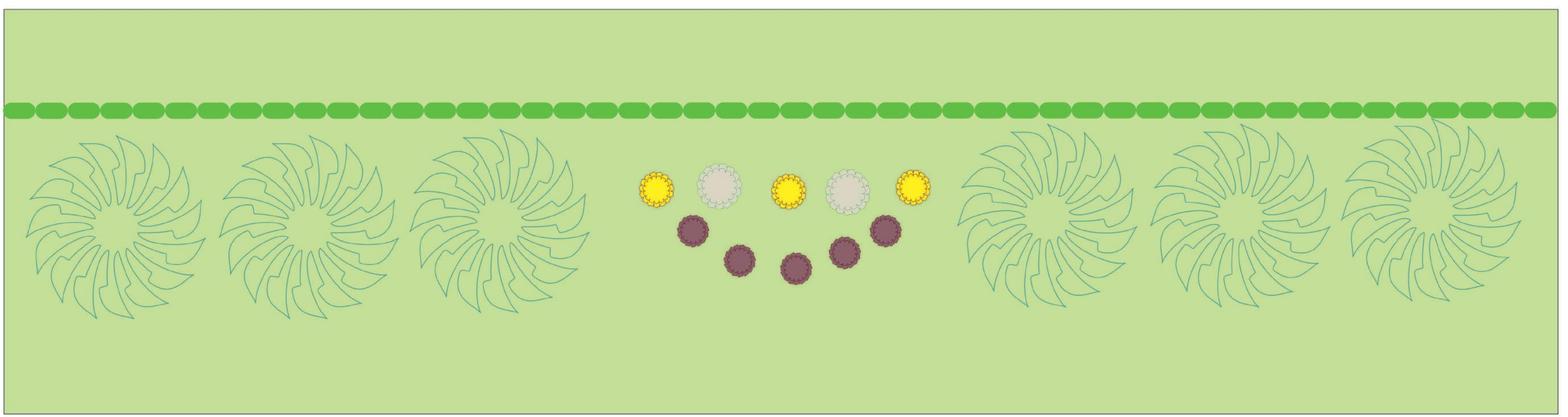
ЭКСПЛИКАЦИЯ

- 1 - парковка
- 2 - туалет
- 3 - площадка для мусорных контейнеров
- 4 - площадка для фотографирования

БАЛАНС ТЕРРИТОРИИ

Элемент	Площадь	
	кв. м	%
Зелёные насаждения	7512,2	84,29
Дороги и площадки	1281,3	14,38
Здания и сооружения	43,7	0,49
Цветники	74,8	0,84
ИТОГО	8912,0	100

212023				Ландшафтная организация территории въезда в г. Звереве Ростовской области		
Изм	Лист	Ф.И.О.	Подпись	Дата	Стадия	Масштаб
Разработал		Кудряков Д.Н.			Д	1:500
Руководитель		Матвиенко Е.Ю.				
Консультант					Лист 3	Листов 6
Н.контроль					Кафедра лесных культур и ЛПХ	
Зав.кафедрой		Матвиенко Е.Ю.			НИМИ ДГАУ	



212023				Ландшафтная организация территории въезда в г. Звереве Ростовской области			
Изм	Лист	Ф.И.О.	Подпись	Дата	Стадия	Масса	Масштаб
					Д		
Разработал	Кудряков Д.Н.				Лист 5		Листов 6
Руководитель	Матвиенко Е.Ю.						
Консультант							
Н.контр. Зав.кафедрой	Матвиенко Е.Ю.						НИМИ ДГАУ
					Кафедра лесных культур и ЛПХ		



Ель колючая
(*Picea pungens*)



Береза повислая
(*Bétula péndula*)



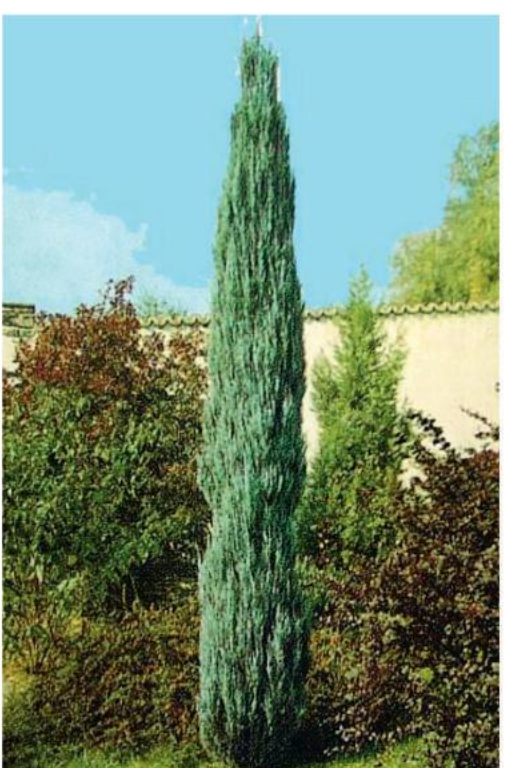
Клен остролистный
(*Acer platanoides*)



Ива белая
(*Salix alba*)



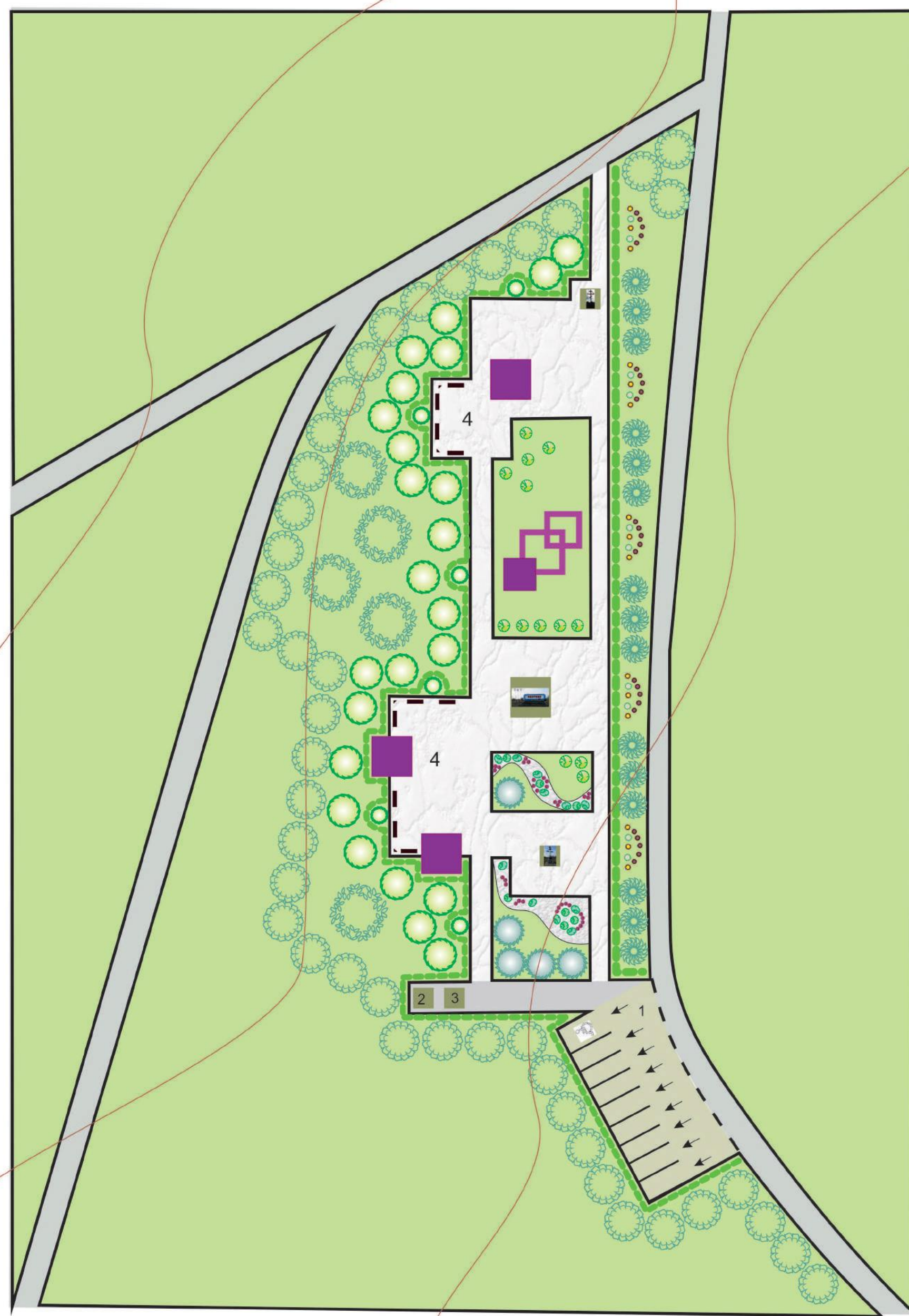
Туя западная
"Smaragd"
(ф. колониальная)



Можжевельник скальный
"Skyrocket"
(ф. колониальная)



Можжевельник горизонтальный
"Blue Chip"



Робиния лжеакация
"Umbraculifera"
(ф. шаровидная)



Карагана древовидная
"Welker"
(ф. плакучая)



Барбарис Тунберга
"Atropurpurea Nana"



Спирея серая
"Grefsheim"



Спирея японская
"Froebelii"



Форзиция средняя
"Goldzauber"



Кизильник блестящий
"Cotoneaster lucidus Schlecht."

**Ассортиментная ведомость
деревьев и кустарников для озеленения**

№ п/п	Вид растений	Количество, шт
1	Ель колючая (<i>Picea pungens</i>)	5
2	Береза повислая (<i>Bétula péndula</i>)	24
3	Клен остролистный (<i>Acer platanoides</i>)	43
4	Ива белая (<i>Salix alba</i>)	5
5	Робиния лжеакация "Umbraculifera" (ф. шаровидная)	15
6	Туя западная "Smaragd" (ф. колониальная)	6
7	Карагана древовидная "Welker" (ф. плакучая)	13
8	Можжевельник скальный "Skyrocket" (ф. колониальная)	7
9	Можжевельник горизонтальный "Blue Chip"	11
10	Барбарис Тунберга "Atropurpurea Nana"	34
11	Форзиция средняя "Goldzauber"	9
12	Спирея японская "Froebelii"	15
13	Спирея серая "Grefsheim"	6
14	Кизильник блестящий "Cotoneaster lucidus Schlecht."	1080

212023				Ландшафтная организация территории въезда в г. Звереве Ростовской области			
Изм	Лист	Ф.И.О.	Подпись	Дата	Дендроплан	Стадия	Масштаб
						Д	1:500
Разработал	Кудряков Д.Н.					Лист 4	Листов 6
Руководитель	Матвиенко Е.Ю.					НИМИ ДГАУ	
Консультант					Кафедра лесных культур и ЛПХ		
Н.контр. Зав.кафедрой	Матвиенко Е.Ю.						